



## (주)화영테크윈

수출품만을 생산하는 품질과 기술력으로 세계 자동차 부품의 글로벌 경쟁력을 확보하고 끊임없는 도전정신으로 항상 새로운 가치창출과 창조적이고 미래지향적인 기술정신을 바탕으로 미래를 선도하는 중심기업이 되도록 노력하겠습니다.



### 기업 정보



기업명

(주)화영테크윈



사업영역

자동차부품제조



주소

충북 제천시 내토로73길 19



설립일자

2002년 03월



대표이사

신인식, 표근봉



홈페이지

<http://hyautotec.co.kr/>



### 채용 정보



모집학과

미래모빌리티학과



모집인원

0명

연봉

회사내규에 따름

복리후생

4대 보험/식사제공

퇴직연금제/경조휴가제도



### 모집 분야

모집분야	업무내용	인원(명)
품질, 제조기술	자동차 hub 부품 등	0명



## CEO 인사말

### 세계로 향해 도약하는 화영

우리 회사 방문을 진심으로 환영합니다.

화영오토텍은 1993년 창사 이래 인간중심경영을 모토로 하여  
건강한, 신용 있는, 발전하는 회사를 지향하면서 자동차 핵심 부품인  
WHEEL HUB PART의 HUB & OUTER RING, MTM GEAR류 절삭 정밀  
가공기술을 중심으로 성장해온 자동차 부품 전문 기업입니다.

인간중심경영을 실현하기 위하여 새로운 패러다임을 도입하고, 근무환  
경의 지속적 개선과 평생 학습제도를 통한 글로벌 핵심인재를 양성하여  
직원들의 삶의 질 향상과 회사의 글로벌 경쟁력을 확보하려 합니다.

우리 임직원은 지난 20여 년간 축적된 최첨단 정밀가공 기술력과 신뢰  
받는 품질, 원가경쟁력을 바탕으로 세계 최고로 우뚝 서기 위한 신기술  
개발과 환경친화적 첨단기술을 개발하기 위하여 오늘도 최선의 노력을  
다하고 있습니다.

우리 화영은 글로벌 품질과 기술, 인재를 기반으로 세계 자동차 산업의  
글로벌 핵심기업으로 도약할 것을 약속드립니다.

감사합니다.



會長 표근봉



## 회사 개요



GROUP MOTTO

### 인간중심경영

고객과 함께 세계로, 가족과 함께 미래로!



01  
슬로건

행복했던 동행 30년  
미래창조 동행 30년

02  
사업분야

자동차 부품 생산

03  
사업분야 설명

30여년간 축적된 최첨단  
정밀 가공 기술력과 품질,  
원가경쟁력을 바탕으로  
지속적 성장

04  
생산품목

휠허브(WHEEL HUB)  
HUB & OUTER RING  
T/M-Gear

05  
시장

해외OEM 수출



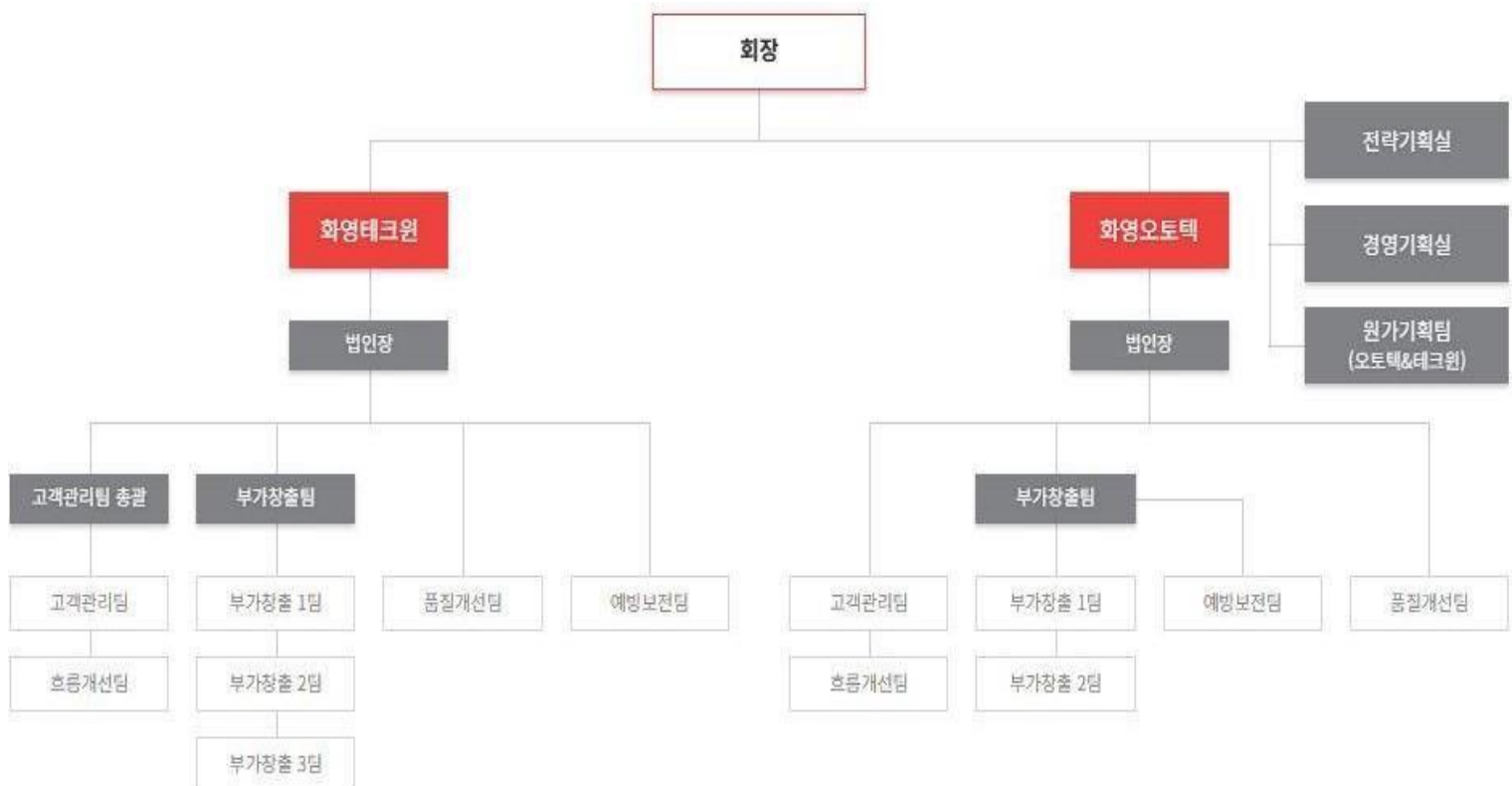
## 기업 연혁

- 1993. 04 회사창립 [화영기공]
- 2002. 01 녹산공장 신축 입주
- 2002. 02 법인전환 [주]화영오토텍
- 2004. 07 부설 기술연구소 설립 및 인가
- 2005. 07 부품소재전문업체 선정
- 2006. 07 INNO-BIZ [기술혁신형 중소기업] 인증
- 2006. 09 SQ-MARK[고주파열처리] 인증
- 2006. 10 ERP/POP(MES) 시스템 구축
- 2006. 11 TS16949/ISO9001/ISO14001 인증
- 2010. 04 제천공장 설립 [주]화영테크윈
- 2012. 01 P-SQ (가공) 인증
- 2012. 02 열린 고용 리더 고용노동부 장관 표창
- 2013. 05 화영글로벌 설립 [지사 부산테크노파크]
- 2014. 12 부산시 선도 기업 인증
- 2015. 07 부산시 중소기업인 대상 수상
- 2017. 03 경산공장 이전 [주]화영오토텍
- 2017. 10 한국기계가공학회 기술혁신상 수상
- 2021. 05 제천공장 신규 20축 Smart Line 구축
- 2021. 06 중소벤처기업부장관 표창 수상
- 2021. 07 경산공장 신규 22축 Smart Line 구축

HwaYoung



## 조직도







## 인증센터



Autotech\_ISO14001



Autotech\_ISO9001



Autotech\_IATF16949



Techwin\_ISO14001



Techwin\_ISO9001



Techwin\_IATF16949



## 경영실적





## 사업장 전경 및 위치



## 주요 고객



\* 내수 : 65% 수출 : 35%

현재 주요고객인 일진글로벌, 일진베어링, 베어링아트 등을 통한 내수 및 수출 진행 중  
 (주)화영오토텍의 경우 내수 70%, 수출 30%  
 (주)화영테크윈의 경우 수출 100%



## 주요 생산품목

**MAIN PRODUCTS 주요 생산품목**

**Wheel - Hubs 휠-허브**

- Federal Mogul, ZF Lemforder, Hyundai - Kia Motor, Ssangyong Motor
- 4,500,000EA/Year

**Wheel - Outer Rings 휠-아웃리링**

- Federal Mogul, ZF Lemforder, Hyundai - Kia Motor, Ssangyong Motor
- 4,500,000EA/Year

**Transmission Parts 변속기 (기어/수평)**

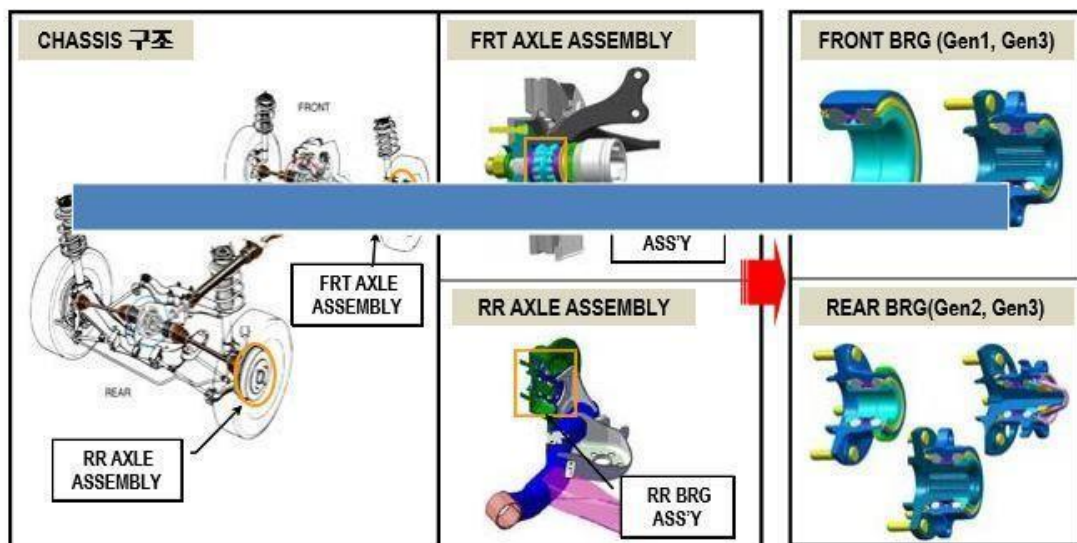
- Hyundai - Kia Motor, Hyundai Power Tech
- 4,500,000EA/Year

**Etcs - Engine & Electric Parts 엔진/전장 부품**

- Ford, GM, Wino, Behr, Vales, Hyundai - Kia Motor
- 10,000,000EA/Year



## 주요 제품



자동차 Wheel Bearing 구조 및 Hub & Outer Ring 조립 모듈







## 제조설비현황



CNC-Lathe (1-Spindle)	87
CNC-Lathe (2-Spindle)	106
Tap-Center (2-Pallet)	72
Rotary Index M/C	2
Induction Hardening M/C (SAET)	3
Angular Grinding M/C	5
Cylindrical Grinding M/C	2
Super Finish Grinding M/C	4
Broach M/C	1
Washing M/C & etc	35



## 주요 공정



1단계 선삭(회삭)



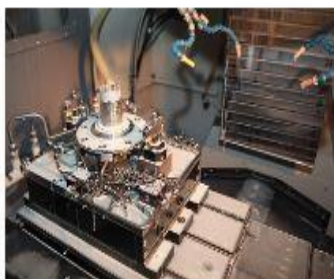
2단계 고주파열처리



3단계 브로치



4단계 연삭



5단계 홀가공(드릴+탭)



6단계 휠볼트 조립



7단계 자동 측정



8단계 로트 마킹